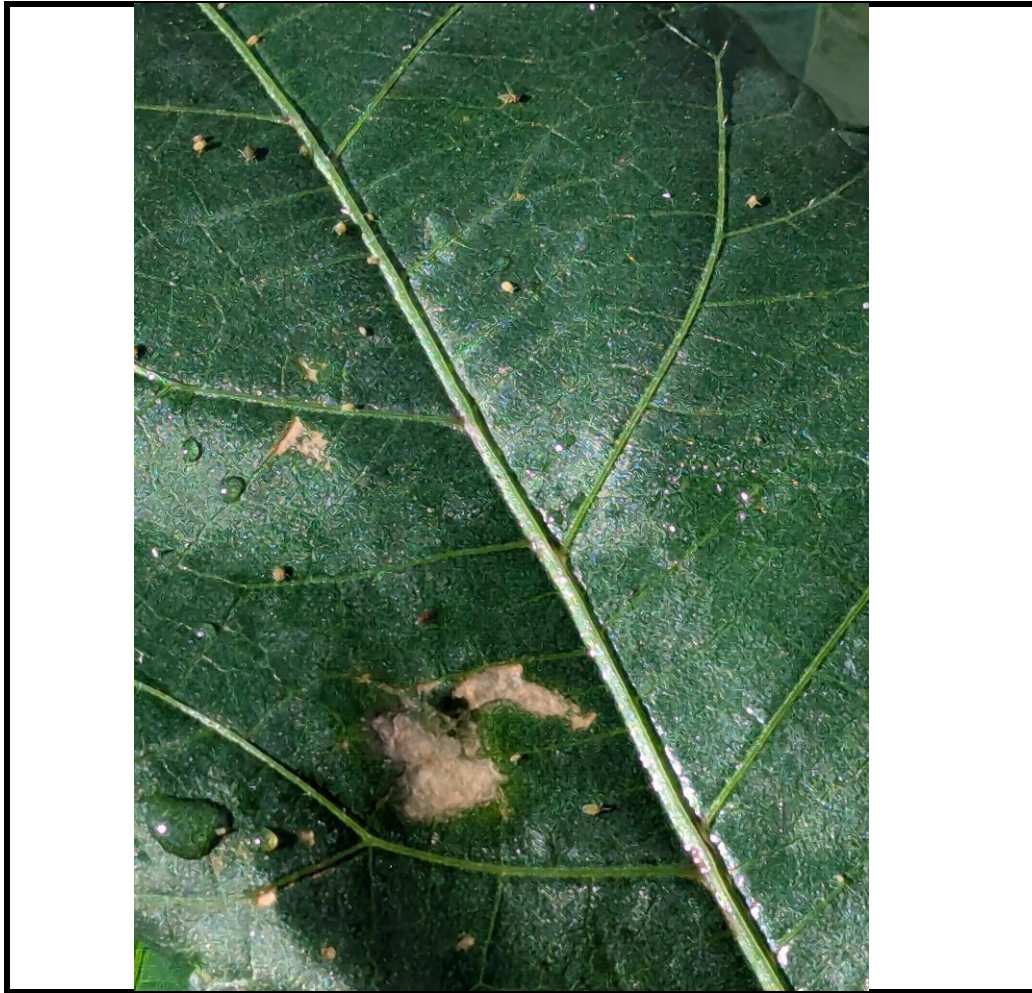


写真コンテスト2024

① 写真貼り付け（問いを見つける）



② 校内で疑問に思ったこと。（問いを立てる）

自宅の家庭菜園で育てているオクラの葉の裏側にアブラムシがたくさんいることに気がついた。表側にはほとんどいなかったため、アブラムシが裏側に多くいるのはなぜだろうか？

③ 写真の問いに対して理由（仮説）を考えてみよう！【仮説を立てる】

アブラムシが裏側に集中している理由について3つ仮説を立てた。仮説1は日光が嫌い。仮説2は天敵（人間）から身を守るため。仮説3は雨が嫌い。仮説1を確かめるために昼12時に葉を裏返して止めてアブラムシに直射日光が当たるようにした。すると、24時間後様子を確認したときは日光をあてていない（反対側）にアブラムシが移動していた。よってアブラムシは日光を嫌う性質があると分かった。仮説2は確かめられていないが、人間に見つからないように、防虫されないようにといった防衛本能がもしかするとあるのかもしれないと思う。仮説3はアブラムシにホースの水をあてたところ、すぐに落ちていったため、水や雨には弱いと考えられる。以上のことからアブラムシが葉の裏側に多い理由は日光に弱いため、そして水（雨）から身を守っているためと考える。